

Usted tiene estas condiciones:



NOTA 1: La altura máxima de nuestro tamaño de puerta es de 63", para tamaños más grandes, deberá pedir 2 puertas.
NOTA 2: Sus puertas se unirán entre sí utilizando nuestro kit de reparación.



Determine los tamaños de los frentes de sus puertas:

1. Descargue nuestro útil formulario para registrar su información de la misma manera que nuestro sitio web se la solicitará. [Formulario de medición](#)
2. Mida el grosor del panel final. Será de 5/8" (0.625") o 3/4" (0.75").
3. Utilice uno de los siguientes métodos para determinar la anchura y altura de ambas puertas. Mida con una precisión de 1/16" (0,0625").

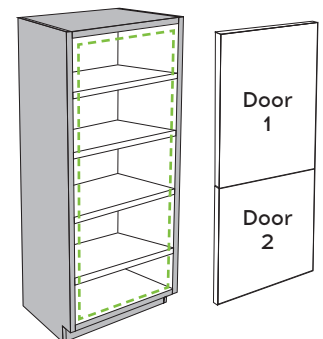
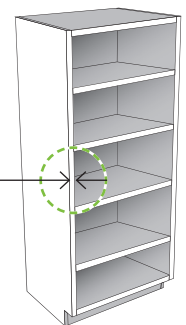
Para puerta existente: mida el ancho y el alto de la puerta existente.

- Divida la altura en 2 puertas de menos de 63" cada una.

Para Sin puerta: mida el ancho y el alto de la abertura del gabinete.

- **Con panel final de 5/8"** - Agregue 1" al ancho y alto de la abertura. Divida la altura en 2 puertas de menos de 63" cada una.
- **Con panel final de 3/4"** - Agregue 1-3/8" (1.375") al ancho y alto de la abertura, divida la altura en 2 puertas de menos de 63" cada una.

4. Escriba las dimensiones de las puertas que necesita en el formulario de medidas.



Qué pedir:

1. Pida 2 puertas para cubrir la abertura con las dimensiones determinadas anteriormente.
2. Pida el accesorio: **"I-O295 Placa de reparación para unir puertas, con tornillos"**.

Estamos aquí para ponértelo fácil. Llame al: 844-4-THE-KIT | customerservice@Qwikkit.com