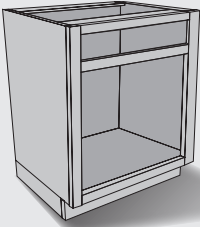
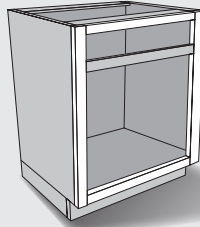


Usted tiene estas condiciones:

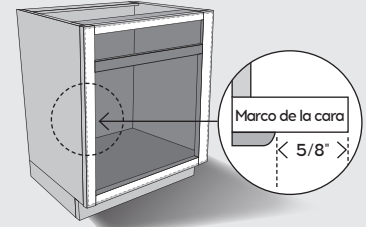
## Sin puertas existentes



## Gabinete enmarcado



## Espacio libre mínimo de 5/8" Todos los lados de la apertura



**NOTA 1:** Sus nuevas puertas superpondrán a los marcos del gabinete en 1/2" (0.5").

**NOTA 2:** Si tiene gabinetes con menos de 5/8" (0.625") de espacio libre para el marco, llame para obtener ayuda.



## Determine los tamaños de los frentes de sus puertas y cajones:

1. Descargue nuestro útil formulario para registrar su información de la misma manera que nuestro sitio web se la solicitará. [Formulario de medición](#)
2. Mida la abertura de su gabinete a la distancia más cercana de 1/16" (0.0625"). Mide primero el ancho y luego el alto.

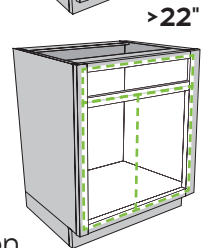
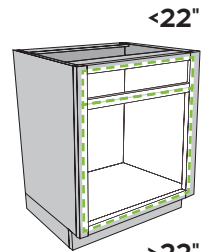
**Para todos los frentes de cajones y aberturas de puertas de menos de 22" de ancho, pida 1 puerta.**

- Agregue 1" a la anchura y altura de la abertura del gabinete.

**Para aberturas de puertas de más de 22" de ancho, pida 2 puertas.**

- Agregue 7/8" (0.875") al ancho de la abertura del gabinete, luego divida por 2 para determinar el ancho de la puerta.
- Agregue 1" a la altura de la abertura para obtener la altura de la puerta.

Escriba las dimensiones y cantidades que necesita en el formulario de medición.



3. Comprueba que no te has perdido ninguna parte. El número de piezas del formulario debe coincidir con el número de puertas y cajones que necesita.



## Qué pedir:

1. Pida bisagras superpuestas de 1/2".
2. Ordene puertas y frentes de cajones con las dimensiones determinadas anteriormente.

Estamos aquí para ponértelo fácil. Llame al: 844-4-THE-KIT | [customerservice@Qwikkit.com](mailto:customerservice@Qwikkit.com)