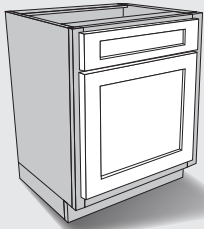
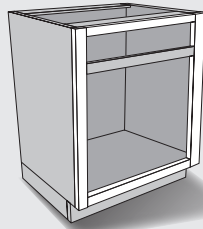


Usted tiene estas condiciones:

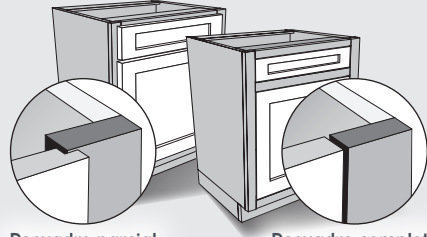
Puertas existentes



Gabinete enmarcado



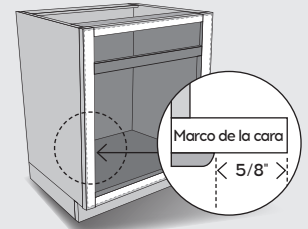
Las puertas están parcialmente o Completamente Encajadas en la Abertura del gabinete



Recuadro parcial

Recuadro completo

Mínimo 5/8" Lados de la abertura



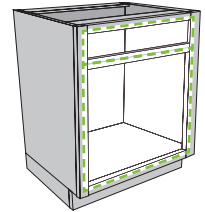
Marco de la cara
5/8"

NOTA 1: Solo ofrecemos puertas superpuestas. Sus nuevas puertas se superpondrán a los marcos del gabinete en 1/2" (0.5"). Si tiene gabinetes con menos de 5/8" (0.625") de espacio libre para el marco, llame para obtener ayuda.



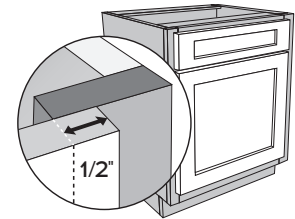
Determine los tamaños de los frentes de sus puertas y cajones:

1. Descargue nuestro útil formulario para registrar su información de la misma manera que nuestro sitio web se la solicitará. [Formulario de medición](#)
2. Mida las aberturas de su gabinete con una precisión de 1/16" (0.0625"). Mide primero el ancho y luego el alto.
 - Agregue 1" al ancho y alto de la abertura del gabinete para determinar sus nuevas dimensiones.



Sus nuevas puertas se superpondrán a los marcos del gabinete en 1/2" (0.5").

Escriba las dimensiones y cantidades que necesita en el formulario de medición.



3. Comprueba que no se te ha perdido ninguna parte. El número de piezas del formulario debe coincidir con el número de puertas y cajones que necesita.



Qué pedir:

1. Ordene bisagras superpuestas de 1/2".
2. Ordene puertas y frentes de cajones con las dimensiones determinadas anteriormente.

Estamos aquí para ponértelo fácil. Llame al: 844-4-THE-KIT | customerservice@Qwikkit.com